

新発売

Tokuyama

歯科用象牙質接着材 / 歯科セラミックス用接着材料 / 歯科金属用接着材料

BONDMER Lightless II

キャンペーン期間

2022
10.21 金

2023
2.20 月

システムキットキャンペーン

「ボンドマー ライトレスII」を前処理材とする歯科用支台築造材料「エステコア ハンドタイプ」と歯科接着用レジンセメント「エステセムII」を併せてご使用いただくことで、接着操作がさらにシンプルになります。



ボンドマー ライトレスII セット

- | セット内容 | 標準医院価格 ¥9,700 |
|--------------|---------------|
| ●A液 | 3mL |
| ●B液 | 2.4mL |
| ●ミニブラシ(ファイン) | 25本 |
| ●ボンドマー用混和皿 | 1個 |
| ●ダッピングラスラバー | 1個 |
| ●1穴ディスボ混和皿 | 5個 |

歯科接着用レジンセメント

エステセムII オートミックス



セット内容 ¥5,900相当

- ペーストA/B(ユニバーサル) …… 各2.4g (4.8g)
- ミキシングチップ セメント用 … 10個
- アダプター …………… 1個

※容量等内容は本キャンペーン限定仕様です。

歯科用支台築造材料

エステコア ハンドタイプ



セット内容 ¥5,150相当

- ペーストA/B(ユニバーサル) …… 各3.6g (7.2g)
- ミニミキシングチップS …………… 10個
- ミニミキシングチップ用ノズル … 10個
- ミニブラシ(ブラック) …………… 25本
- アダプター …………… 1個

※容量等内容は本キャンペーン限定仕様です。

歯科根管用ポスト成形品

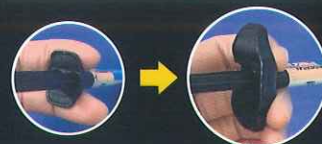
トクヤマFRポスト



1.2mm …… 2本 ¥1,780相当

指のかけりを大きくする
アダプターもセットに

アダプターを装着すると、指のかけりが楽になり、スムーズにペーストが吐出できます。
エステセムII、エステコア ハンドタイプどちらにも装着できます。
★ペーストを使い終わったら取り外して、新しいシリンジに再装着！



全セット総額 ¥22,530相当 を特別価格にてご提供！

※一部キャンペーンを実施していない地域もございます。ご了承ください。※価格は2022年10月現在の標準医院価格です。消費税は含まれておりません。※数に限りがありますので期間中でも打ち切らせていただく場合がございます。

ボンドマー ライトレスII システムキット キャンペーン 注文書

貴歯科医院名

お名前

ボンドマー ライトレスII
システムキット キャンペーン

[キャンペーンコード: 15306]

セット

ご住所 〒

お届け歯科商店名

TEL ()

弊社にご提供いただきました個人情報につきましては、弊社「個人情報保護方針」に従って厳正に管理し、ご本人様が拒否された場合を除いて、製品・サービスのご紹介を含むマーケティング活動に利用させていただきます。

株式会社 トクヤマデンタル

お問い合わせ・資料請求
インフォメーションサービス

0120-54-1182

受付時間

9:00~12:00/13:00~17:00(土日祝日を除く)

Webにもいろいろ情報載っています!!

トクヤマデンタル

検索

本社 〒110-0016 東京都台東区台東1-38-9

●札幌 TEL011-812-5690 ●仙台 TEL022-717-6444 ●東京 TEL03-3835-7201 ●名古屋 TEL052-932-6851 ●大阪 TEL06-6386-0700 ●福岡 TEL092-412-3240



接着修復のプラットフォーム

ボンドマー ライトレスⅡ

ボンドマー ライトレスⅡは下記の前処理に使用できます。



光照射不要でありながら、光重合に匹敵する重合活性を誇る化学重合開始剤技術。 ※当社技術比較

重合性レジンとボンディング材/プライマーとの接触界面で重合を進行させる技術。 ※当社技術比較



ボンドマー ライトレスⅡについての詳細は特設サイトにいろいろ載っています。

<https://www.tokuyama-dental.co.jp/bondmer2/>



CR充填時の
ボンディング



支台築造時の
前処理

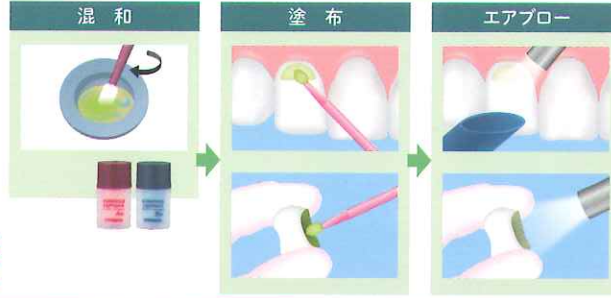


セメンティング
時の前処理

BONDMER Lightless II

被着体に関わらず、歯質も、各種補綴物・補綴装置にも操作は同一。

様々な症例に対応可能

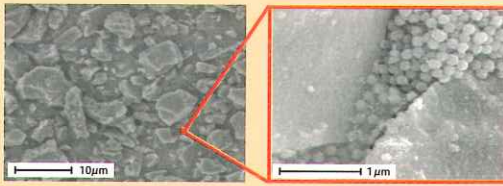


POINT 1
塗布後の
放置時間
なし!

POINT 2
光照射
なし!

歯科用支台築造材料

エステコア エステコア ハンドタイプ



形状の異なる **シリカジルコニアフィラー**を **高密度に充填** で象牙質に近似した物性

※本キャンペーンは、「エステコア ハンドタイプ」が対象となります。

歯科根管用ポスト成形品

トクヤマFRポスト



レジンの硬化促進が期待できる **高い光透過性**

歯科接着用レジンセメント

エステセムⅡ



余剰セメントを一括除去 できる **操作性**

Case Study 1. 支台築造から補綴物装着までのケース

【写真提供】東京都練馬区 マイスター春日歯科クリニック 遠山敏成先生



ファイバーポストにボンド塗布、エアブロー

窩洞にボンド塗布、エアブロー

ペースト填入、ファイバーポスト挿入、光照射

レジン築造

光照射後、支台歯形成

補綴物にボンド塗布、エアブロー

支台歯にボンド塗布、エアブロー

補綴物にペースト塗布、圧接

余剰セメント除去

術後

Case Study 2. CR充填のケース

【写真提供】東京都墨田区 岩崎歯科医院 岩崎圭祐先生



窩洞形成後

ボンド塗布

エアブロー

CR充填

光照射

術後

BONDMER ライトレスⅡ 歯科用象牙質接着材/歯科セラミックス用接着材料/歯科金属用接着材料 (管理医療機器) 認証番号303AFBZX00024000
 エステコア ハンドタイプ 歯科用支台築造材料 (管理医療機器) 認証番号230AFBZX00052000
 トクヤマFRポスト 歯科根管用ポスト成形品 (管理医療機器) 認証番号21700BZY00556000
 エステセムⅡ 歯科接着用レジンセメント (管理医療機器) 認証番号228AFBZX00129000

