

シェイク! ミックス ストーン 新規&ご愛用感謝キャンペーン



[キャンペーン期間] 2023 2.21 ▶ 3.20 **数量限定**

平素はジーシー製品をご愛用いただきまして、誠にありがとうございます。
この度、「シェイク! ミックス ストーン 新規&ご愛用感謝キャンペーン」を実施いたします。
是非、この機会にジーシー製品をご用命ください。



Shake! Mix STONE

シェイク! ミックスストーン
(ピンクまたはイエロー)
3kg 1函と



キャンペーンセット品

シェイク! ミックスストーン
専用シェイカー (ピンク) 1個を
組み合わせ価格でご提供!!

超速硬石こう(模型用)

シェイク! ミックス ストーン

色調●2色=ピンク、イエロー

包装・希望医院価格●

1函:3kg(1.5kgシンブルパック×2袋)=¥2,980

歯科用硬質石こう シェイク! ミックス ストーン 一般医療機器 13B1X00155000290

ピンクまたはイエロー
1 函



1 個

シェイク!
ミックス ストーン
専用シェイカー (ピンク)

包装・希望医院価格●1個=¥800

\\ バイブレータ不要! //

20秒シェイクして→流して→5分で完成!



How To Movie
公開中!



裏面もご覧ください!

キリトリ

ご注文書

キャンペーン期間: 2023年2月21日~3月20日

貴医院・技工所名	対象製品	キャンペーンセット品	ご注文数
ご住所 〒	シェイク! ミックス ストーン 3kg 1函 [ピンク] (1.5kgシンブルパック×2袋)	シェイク! ミックス ストーン 専用シェイカー (ピンク) 1個	
TEL ()	シェイク! ミックス ストーン 3kg 1函 [イエロー] (1.5kgシンブルパック×2袋)		
お取引販売店			

※ご記入いただきました個人情報は、ご注文品の受発注業務並びに今後の弊社製品やセミナーのご案内に活用させていただきます。また、頂いた個人情報は記載の目的において弊社グループ会社及び弊社販売店に提供することがございます。
※数量に限りがありますので、期間中でも完売になり次第終了させていただきます。あらかじめご了承ください。

株式会社 ジーシー

ご用命は

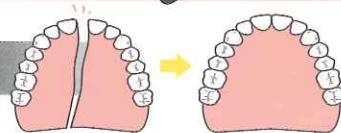
支店 ●東京 (03) 3813-5751
●大阪 (06) 4790-7333
●北海道 (011) 729-2130
営業所 ●東北 (022) 207-3370
●名古屋 (052) 757-5722

真空攪拌器やバイブレーター不要!

気泡が入らない! 5分*ではずせる石こう!

1 義歯の即日修理

今日中に義歯を直して渡してあげたい...



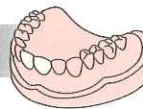
2 ホームホワイトニングやナイトガードの即日製作

患者さんに早めにマウスピースをつけてもらいたい...



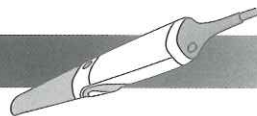
3 TeCの製作

模型があったら適合の良い技工物ができるのに...



4 デジタル印象の調整用模型

適合・コンタクト調整を事前に...



5 訪問診療

持ち運び時間が長いと寸法変化が心配...



印象採得後から
石こうを注ぐまでの
時間は、模型の
精度に影響します

印象採得直後に
シェイク! ミックスストーンを注入



膨張収縮
なし

+200µm
膨らんでいる
変化なし
縮んでいる
-200µm
(元の大きさに対して)

5時間後に硬石こうを注入
(アルジネートの状態で保管)



収縮

膨張

そんな時は
その場で!



使い方のコツ
動画はコチラ!



GCの
すぐれモノ

臨床に役立つ



「印象採得後、すぐに石こう模型を製作できる」
超速硬石こうシェイク! ミックスストーン
私の使いこなし編

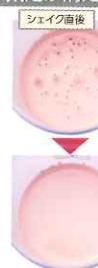


(はんだ歯科 須崎明先生)

※シェイカーで使用: アルジネート印象の場合 5分 シリコン印象の場合 7分 手練和、真空練和: アルジネート印象の場合 6分 シリコン印象の場合 8分

練和時に入った気泡が消える!

気泡が消えていく理由



Anti-foaming Technology

特殊成分によって、石こう練和泥の表面張力を低下させて気泡を破裂させます。それにより、シェイク直後には見えている気泡が徐々に消えて無くなります。

【アンチフォーミングテクノロジーの仕組み】

●=特殊成分 ○=気泡 ●=石こう練和泥 ○=気泡の膜



①特殊成分が気泡表面に侵入 ②表面張力が低下していく ③気泡が割れる

さらに、水のように流せて
気泡が消える!



物性比較表

	硬石こう ニューブラ ストーンII	超速硬石こう シェイク! ミックスストーン	JIS T6600 タイプ4 (超硬質石こう規格)
初期硬化時間	11分	2分20秒	-
操作余裕時間	8分	2分	-
取り外し時間	40分	5分	-
練硬化膨張 (120分後)	0.25%	0.13%	0~0.15%
圧縮強さ (120分後)	49MPa	40MPa	35MPa以上