

特殊セラミック樹脂製貼付式模型台



ダイトック



PLUS

プラス〈片顎用〉

&

PRO

プロ〈全顎用〉

スタンド付キット キャンペーン

キャンペーン期間

2023

2 21 火

4 20 木

補綴物製作に便利なダイトックに専用スタンドが付属したキットをお得なセット価格でご提供!!

精度向上

効率アップ

再利用可能



ダイトックを専用スタンドと

セットで使用することで

精度&作業効率が格段にアップ!!

ダイトック

PLUS

プラス〈片顎用〉

専用
スタンド



【ダイトック プラス スタンド付キット】

- ・ダイトック プラス プレート 10入/1個
- ・ダイトック プラス ベース 10入/1個
- ・ダイトック プラス スタンド 1個

【定 価】 ¥2,000

ダイトック

PRO

プロ〈全顎用〉

専用
スタンド



【ダイトック PRO プレート スタンド付キット】

- ・ダイトック PRO プレート 1箱/60組入
- ・ダイトック スタンド 1個

【定 価】 ¥16,800

【ダイトック PRO ベース スタンド付キット】

- ・ダイトック PRO ベース 1箱/60入
- ・ダイトック スタンド 1個

【定 価】 ¥15,300

デジタル技工・デンチャーの 鉤歯・インプラント・精密技工には『ダイトック』

精度の向上

- ・石膏ではなく**特殊樹脂製プレート**で**硬化膨張0%**の高精度な模型を実現
- ・切れる特殊樹脂を使用したプレートで、通常ご使用の石膏ノコでカンタンにセパレート可能
- ・歯科技工用スキャナーでのスキャン時に、**硬化膨張を気にすることなく高精度のスキャンが可能**

作業時間の短縮

- ・石膏模型を作製する必要がなく、瞬間接着剤で**貼り付けるだけで作業可能**
- ・ダウエルピンの植立不良による**抜き差しの手間を省く**
- ・歯科技工用スキャナーでのスキャンの際に、**プレート部を替えるだけでカンタンに連続スキャンが可能**

コストパフォーマンス

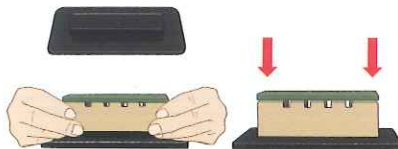
- ・プレートを取り替えるだけ。ベース・マウント・パッキン(PLUSのみ)は**再利用可能**
- ・歯科技工用スキャナーでの連続スキャンを効率的に行え、**時短=人件費軽減が可能**



専用スタンドでさらに使いやすく。

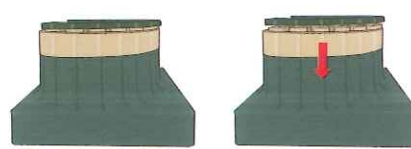
平行に植立したピンが一度にまとめて抜けて効率的！

〈ダイトック プラス&スタンド〉



押した状態

〈ダイトック PRO&スタンド〉



舌側部で押す

押した状態

POINT



シリコンスプレー※を使用すると
着脱がスムーズになります。
※ホームセンターで購入できます。

詳しい情報を動画でご覧ください。

QRコードをスキャンしてアクセスしてください。

感想や使用方法、効果など「ダイトック」の詳しい情報が動画でご覧いただけます。



カワラダ・歯科・口腔外科医院
院長
諏訪 若子(三重県)



大阪セラミックトレーニングセンター
宮崎校 校長
佐々木 正二(宮崎県)



株式会社マイシン
社長
片岡 均(三重県)



愛歯技工専門学校
講師
金井 正行(東京都)
QDT 2018 Volume43 7月掲載・時点



株式会社デンタルプラッツ
社長
田中 敏之(大阪府)



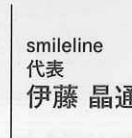
Y.K Labo
代表
川上 優子(愛知県)



(株)KKデンタルサービス
歯科技工士
山口 峰央(三重県)



堤Dental
代表
堤 和人(大阪府)



smileline
代表
伊藤 晶通(静岡県)

発売元

SD サンデンタル株式会社

〈本 社〉 〒542-0081 大阪市中央区南船場4丁目8番9号 Tel.06-6245-0950 Fax.06-6245-7690
 〈東京営業所〉 〒110-0005 東京都台東区上野3丁目7番3号 Tel.03-3836-9347 Fax.03-3836-2090
 〈福岡営業所〉 〒812-0008 福岡市博多区東光1丁目3番8号 Tel.092-482-2318 Fax.092-482-2339

サンデンタル ホームページ

<http://www.sundental.jp>

ご用命はこちら

※掲載商品の価格は小売価格で2023年2月現在のものです。仕様及び外観は、製品改良の為、予告なく変更することがあります。
 また、本キャンペーンは予告なく変更または終了する場合がございますのであらかじめご了承ください。