

歯科専用！
軽い！
簡単操作！

歯科専用口腔内撮影用カメラ

- ・クリアファイバーPRO VI
- ・クリアファイバー IV

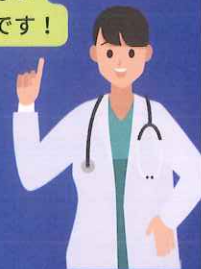
重い、撮影に時間が
掛かるなどの
お悩みを解決！

新規採用キャンペーン

キャンペーン期間：2023年4月21日～6月20日

デモンストレーション
受付中！

歯科専用開発された
診療の邪魔をしない
おすすめのカメラです！



NEW



クリアファイバーPRO VI

◎規格撮影とオートフォーカス撮影が可能！

- ・軽量・コンパクト設計
- ・一眼レフで総重量約828gを実現
- ・規格倍率撮影可能
- ・歯科臨床に必要な11段階の規格倍率に対応
- ・シンプルな操作性
- ・口腔内撮影に最適なパラメーターが設定済み

価格：¥570,000

包装：本体1台(光ファイバーユニット、ミラーレス一眼レフカメラルミックスG-100)



Wi-Fi接続でデータを
ワイヤレスで転送！
保存もらくらく♪

クリアファイバー IV

◎オートフォーカス撮影がスピーディーに！

- ・カメラ任せで最適な露出とホワイトバランスを行うため
安定した、正確な色で撮影
- ・女性に優しい軽量コンパクト設計で、手振れ防止機能付き
- ・重量：約1000g

価格：¥350,000

包装：本体1台(光ファイバーユニット デジタルカメラルミックスDC-FZ85)

期間中、特別価格でご提供いたします！

価格は希望医院価格です(価格に消費税は含まれておりません)。

【デモンストレーションお申込書】

※必要事項をご記入し、ご担当ディーラー様へお渡してください。

医療機関様名			
ご芳名			
ご住所			
TEL		FAX	
お取引先ディーラー様		ご担当者様	

ジーシーグループ [販売元]

ご用命は



株式会社日本歯科商社

東京本社：〒130-0011 東京都墨田区石原 1-19-5 TEL (03) 3625-3111
大阪支店：〒556-0005 大阪市浪速区日本橋 4-3-9 TEL (06) 6643-0085
北海道営業所：〒001-0016 札幌市北区北16条西5-3-18 TEL (011) 716-7001
九州営業所：〒812-0893 福岡市博多区那珂 4-16-22 TEL (092) 436-2288