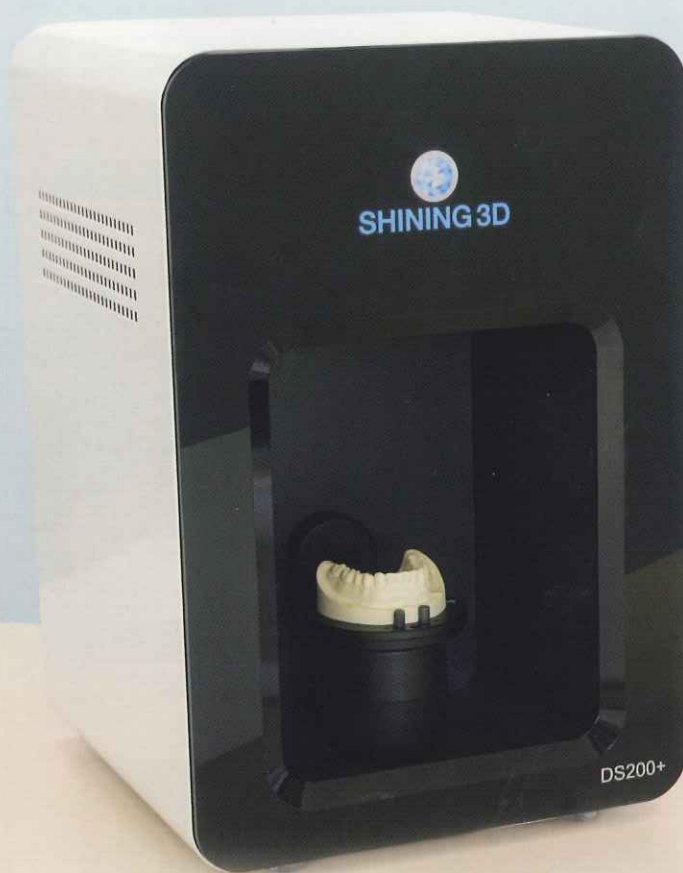




SHINING 3D®

高精度、高性能、コストパフォーマンスを追求した歯科用スキャナー

歯科用3Dスキャナー AutoScan シリーズ



オートスキャン DS200+
スキャナー本体 標準価格 ¥1,750,000

オートスキャン DS-EX シリーズ

- ユニークなボックスレス構造を採用
- 軽量 (5kg)・コンパクト
- 咬合器にセットしたままスキャンが可能

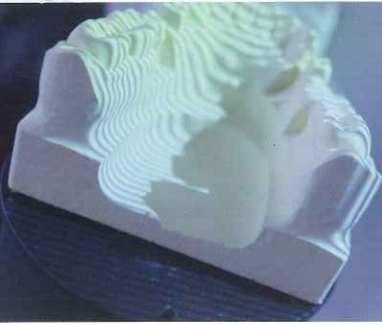


オートスキャン DS-EX
スキャナー本体 標準価格 ¥998,000

オートスキャン DS-EX Pro
スキャナー本体 標準価格 ¥1,340,000



PENTRON JAPAN INC.



SHINING 3D® AutoScan シリーズ

高精度、高機能、コストパフォーマンスに優れた歯科用 3D スキャナー

オープンシステム

オートスキャンシリーズが生成する 3D データはオープンシステムに準拠しており、オープンシステムに対応した多種の CAD アプリケーションや CAM マシンでの運用が可能です。



優れたコストパフォーマンス

高精度、高機能なスキャン性能を持ちながら、コストパフォーマンスに優れた歯科用スキャナーです。

ランニングコストの軽減

オートスキャンシリーズ本体は、導入後の保守契約がないため、ランニングコストを抑えることが可能です。

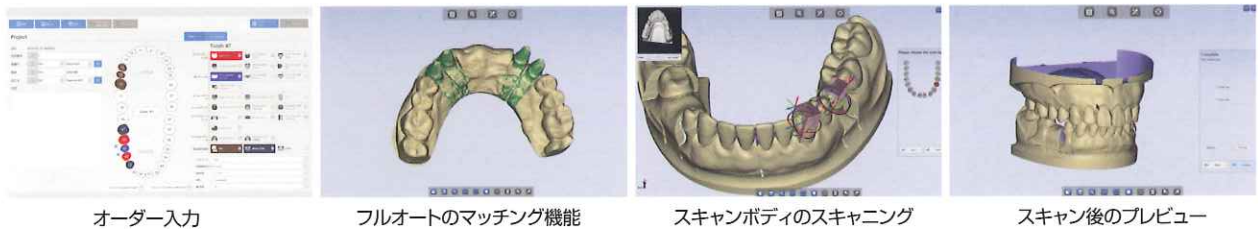
※CADソフト「exocad」はご購入後1年目以降にバージョンアップを希望された場合は、費用が発生いたします。

※消耗部品および製品保証期間(1年)を過ぎたの部品交換、修理作業は有償となります。

多彩な機能を標準装備 (DS-EX, DS200+ 共通)

スキャンソフト「Dental Scan」

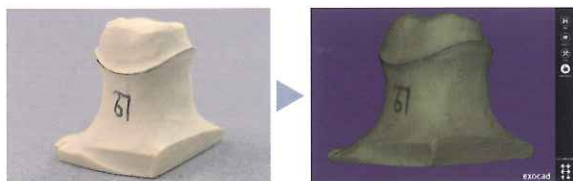
シンプル操作でわかりやすいスキャン専用ソフト「Dental Scan」が付属



※補綴物を設計するには「exocad」等のオープンシステム対応CADソフトが別途必要です。exocadでインプラントの設計をおこなうには「インプラントオプション」が必要です。

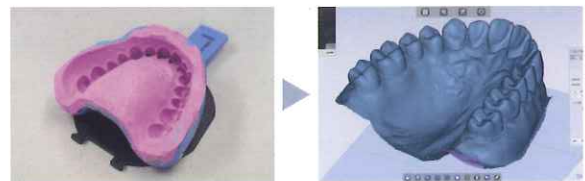
テクスチャスキャン

模型のマーキングライン等を取り込み、CAD ワークに活用できるテクスチャスキャン機能。



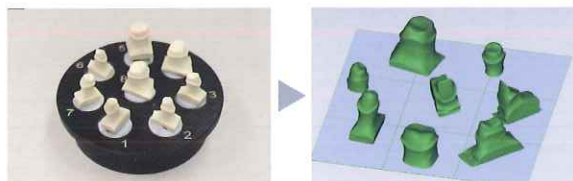
インプレッションスキャン

石膏注入をおこなわずに、直接印象からスキャンできる「インプレッションスキャン」機能。



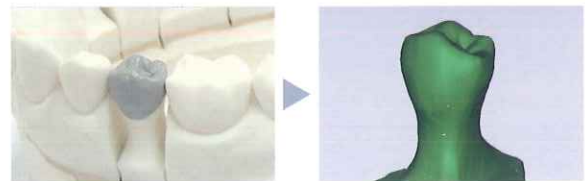
マルチ支台歯トレ

最大8歯分の支台歯を同時スキャン可能。



ワックスアップスキャン

「ワックスアップスキャン」機能。



その他の機能 咬合スキャン、追加スキャン、シリコンバイトスキャン、モデルデータの不要箇所削除、データ重ね合わせの手動調整

ハイコストパフォーマンス モデル AutoScan-DS-EX

高速スキャン可能なハイスピードモデル AutoScan-DS-EX Pro [White Light] [Blue Light]



DS-EX Pro 高速スキャン

DS-EX Pro は、DS-EX と比較し、大幅にスピードアップ。片顎スキャンの場合、DS-EX の 42 秒に対して、15 秒に短縮。

ユニークなボックスレス構造を採用 [DS-EXシリーズ]

ユニークなオープンフレームデザインを採用し、軽量 (5kg)・コンパクトな設計。スピーディーなセットアップが可能で、清掃も容易です。

咬合器に装着したままバイトスキャン [DS-EXシリーズ]

DS-EX は、模型を咬合器に装着したまま、上下顎模様の咬合関係を記録する咬合スキャンが可能です。

※咬合器のメーカーは問いません。

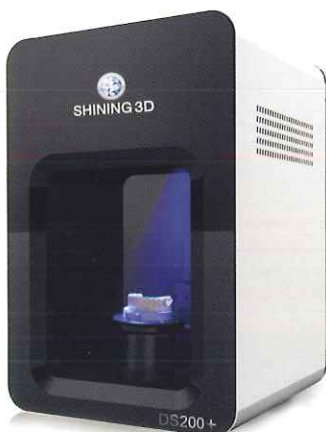


アダプター標準装備 [DS-EXシリーズ]



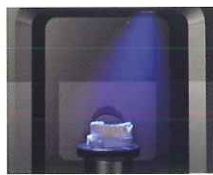
	DS-EX	DS-EX Pro [White Light]	DS-EX Pro [Blue Light]
計測方式	パターン光投影法		
光源	ホワイト LED	ホワイト LED	ブルー LED
カメラ解像度	1,300,000		
精度	≤0.015mm	≤0.010mm	
測定範囲	100×100×75(単位:mm)		
測定時間	上下顎咬合	約 18 秒	約 8 秒
	上顎/下顎	約 42 秒	約 15 秒
	支台歯 1-8 本	約 42 秒	約 15 秒
	印象	約 90 秒	約 70 秒
温度	10℃～30℃		
ファイル形式	STL, OBJ		
インターフェース	USB 3.0		
寸法	260×270×420(単位:mm)		
重量	5kg		
電気的定格	AC 100～240 V, 50/60 Hz, 1.2A		
標準価格 (スキャナー本体)	¥998,000	¥1,340,000	

AutoScan-DS200+



ブルーライトLED採用 [DS200+]

ブルーライトLEDを搭載。専用に開発されたスキャンアルゴリズムを採用し、精度とスピードの両立を実現。



アダプター標準装備 [DS200+]



計測方式	パターン光投影法	
光源	ブルー LED	
カメラ解像度	1,300,000	
精度	≤0.015mm	
測定範囲	100×100×75(単位:mm)	
測定時間	上下顎咬合	約 6 秒
	上顎/下顎	約 18 秒
	支台歯 1-8 本	約 20 秒
	印象	約 80 秒
温度	10℃～30℃	
ファイル形式	STL, OBJ	
インターフェース	USB 3.0 × 2	
寸法	315×325×470(単位:mm)	
重量	20kg	
電気的定格	AC 100～240 V, 50/60 Hz, 1.8A	
標準価格	スキャナー本体 ¥1,750,000	

「オートスキャン」シリーズ用キャドソフト

exocad

歯科用3Dキャドソフト「exocad」

exocadはスピーディーな動作、簡易な操作性、柔軟性を持ち、ビギナーの方から、エキスパートの方まで、様々な臨床技工物の設計に使用できるオープンタイプの歯科用キャドソフトウェアです。

Basic version 標準価格 ¥700,000



exocad (Basic version)で設計可能な補綴物一覧

 <p>フルクラウン 高品質なライブラリを用いて、解剖学的かつ機能的なアナトミカルクラウンを設計できます。</p>	 <p>コーピング 解剖学的クラウンデザイン後に、様々なカットバック機能を用いて、コーピングが設計できます。</p>
 <p>アタッチメント ライブラリから様々なアタッチメント形態を選択し、デザインに追加することが可能です。</p>	 <p>ブリッジ クラウン、コーピング、ボンティック、インレーを連結し、ブリッジフレームワークを設計できます。</p>
 <p>インレー 素早く簡単な操作で、インレーおよびアンレーが設計ができます。</p>	 <p>ベニア 高品質なライブラリを用いて、最小限の労力で、解剖学的かつ機能的なベニアをデザインできます。</p>
 <p>ワックスアップスキャン ワックスアップのスキャンデータをもとに、クラウン、コーピング、ボンティックがデザインできます。</p>	 <p>テレスコープ テレスコープクラウンが設計できます。</p>

exocad オプション一覧

 <p>バーチャル咬合器 顎運動による咬合の変化と干渉を考慮した設計ができます 標準価格：132,000円</p>	 <p>モデルクリエイター 口腔内スキャンデータ等から、作業用模型データの作成ができます。 標準価格：314,000円</p>
 <p>インプラント アバットメントやスクリュー固定式ブリッジ等、インプラントの設計が可能となります。 標準価格：156,000円</p>	 <p>バー インプラントバーの設計が可能となります。 標準価格：156,000円</p>
 <p>バイトスプリント ナイトガードやスプリントが設計できます。 標準価格：192,000円</p>	 <p>プロビジョナル スタディモデルを利用したプロビジョナルクラウンが設計できます。 標準価格：132,000円</p>
 <p>Dicomビューワー(CTビューワー) CTのボクセルデータを画面に表示できます。 標準価格：120,000円</p>	 <p>ツールスマイル 画面上の修復物画像をリアルに表示します。 標準価格：120,000円</p>
 <p>パーシャルフレームワーク パーシャルデンチャーのフレームが設計できます。 標準価格：360,000円</p>	

- 歯科用3Dスキャナー 「オートスキャン DS-EX」 ----- 標準価格 ¥998,000
- 歯科用3Dスキャナー 「オートスキャン DS-EX Pro [White Light]」 ----- 標準価格 ¥1,340,000
- 歯科用3Dスキャナー 「オートスキャン DS-EX Pro [Blue Light]」 ----- 標準価格 ¥1,340,000
- 歯科用3Dスキャナー 「オートスキャン DS200+」 ----- 標準価格 ¥1,750,000
- 歯科用3Dキャドソフト「exocad ベーシックバージョン」 ----- 標準価格 ¥700,000
- 別売品：CAD用PC、CAD用モニター ※PC及びモニターの仕様は別途ご相談とさせていただきます。

最小動作環境 OS: windows7 または windows10 (64bit) CPU: core i5以上 GPU: GTX640またはGTX750以上 メモリ: 8GB
表示価格は2018年10月1日現在の標準価格です。(消費税を含みません。) ご使用の際は、製品添付文書を必ずご確認ください。

オートスキャン DS-EX 一般医療機器 機械器具 60 歯科用エンジン 歯科技工室設置型コンピュータ支援設計・製造ユニット(34713000) 届出番号:13B2X00022000098号
 オートスキャン DS-EX Pro 一般医療機器 機械器具 60 歯科用エンジン 歯科技工室設置型コンピュータ支援設計・製造ユニット(34713000) 届出番号:13B2X00022000100号
 オートスキャン DS200+ 一般医療機器 機械器具 60 歯科用エンジン 歯科技工室設置型コンピュータ支援設計・製造ユニット(34713000) 届出番号:13B2X00022000089号

PENTRON®
JAPAN INC.

【製造販売元】
ペンترون ジャパン株式会社
〒140-0014 東京都品川区大井4-13-17 5F・6F
TEL 03-5746-0316 FAX 03-5746-0320

【製造元】
ハンチョウ シャイニング 3D テック社 (中国)
(Hangzhou Shining 3D Tech Co., Ltd.)